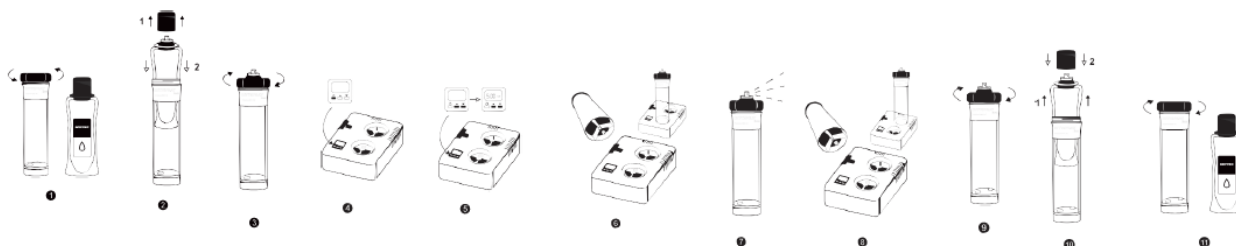


**Référence : HPCRECH  
RECHARGE TUBE**

Recharge tube, pour aérosols à air comprimé.



- 1- Dévissez l'écrou du boîtier vide
- 2- Retirez le capot de la cartouche et introduisez le dans le boîtier.
- 3- Vissez l'écrou sur le boîtier pour rendre le système hermétique.
- 4- Allumez le compresseur en appuyant sur le bouton On/Reset et sélectionner l'unité en réappuyant dessus
- 5- Ajuster le niveau de pression à 5 bars en appuyant sur le bouton Haut/Bas. Quand vous arrêtez d'appuyer, l'affichage numérique clignotera 3 fois pour indiquer que le niveau de pression a été réglé. Par la suite, il reviendra à 0. Le compresseur est prêt à gonfler.
- 6- Connectez la valve de gonflage du boîtier sur le compresseur et appuyez pour l'alimenter en air. Appuyez à nouveau sur le bouton pour arrêter ou le compresseur s'arrêtera automatiquement lorsque la pression atteindra la pression pré réglée. Toujours éteindre l'appareil correctement après l'arrêt automatique de l'appareil.
- 7- Diffusez votre produit.
- 8- Connectez la valve de gonflage du boîtier sur l'embout de dégonflage et videz l'air restant.
- 9- Dévissez l'écrou du boîtier.
- 10- Retirez le boîtier et replacer le capot.
- 11- Vissez l'écrou sur le boîtier.

**-Conditionnement :**

L'unité.

